

การประกันคุณภาพการศึกษา  
กับ  
การประเมินคุณภาพภายนอก

โดย

ศ.ดร.อุทุมพร จามรมาน

14 มกราคม 2564

หัวข้อ

1. การประกันคุณภาพการศึกษา (คืออะไร ใครทำ ทำไปทำไม ทำเมื่อไร ทำอย่างไร)
2. การประกันคุณภาพกับการประเมินคุณภาพ
3. การประเมินคุณภาพภายนอกของ สมศ. ในยุคโควิด (ใครทำ ทำอะไร ทำเมื่อไร ทำอย่างไร)
4. การเขียน SAR ของสถานศึกษา (ใครเขียน เขียนอะไร เขียนเมื่อไร เขียนอย่างไร)
5. สรุป

# 1. การประกันคุณภาพการศึกษา

## 1.1 คืออะไร

การประกันคุณภาพ หรือ Quality Assurance (QA) หมายถึง การที่หน่วยงาน องค์กร ให้ความมั่นใจกับผู้มีส่วนได้ส่วนเสีย ว่าทุกคนที่รับเงินเดือน ค่าจ้าง ทำงานดี มีประสิทธิภาพ ผลงานจึงมีคุณภาพ

การประกันคุณภาพการศึกษา หมายถึง การที่สถานศึกษาให้ความมั่นใจกับผู้ปกครอง นักเรียน ชุมชน ประเทศ ว่าสถานศึกษาทำงานดี (บริหารดี สอนดี) นักเรียนจึงมีคุณภาพ

## 1.2 ใครทำ

ทุกคนในโรงเรียนที่รับเงินเดือน ค่าจ้าง ค่าตอบแทน ทำงานตามบทบาทหน้าที่ของตนอย่างดี เพื่อช่วยให้นักเรียนมีคุณภาพ เช่น

ผู้บริหาร	บริหารดี
ครู	สอนดี
เจ้าหน้าที่	ทำงานดี
ภารโรง	ทำงานดี
ลูกจ้าง	ทำงานดี

ทุกฝ่ายต่างทำงานดี จึงร่วมกันส่งผลให้นักเรียนมีคุณภาพ

## 1.3 ทำไปทำไม

ทำให้เจ้าของเงิน เจ้าของงบประมาณเกิดความมั่นใจว่าทุกคนที่รับเงิน ทำงานอย่างมีประสิทธิภาพ ผลงานหรือผลผลิตจึงมีประสิทธิภาพ

## 1.4 ทำเมื่อไร

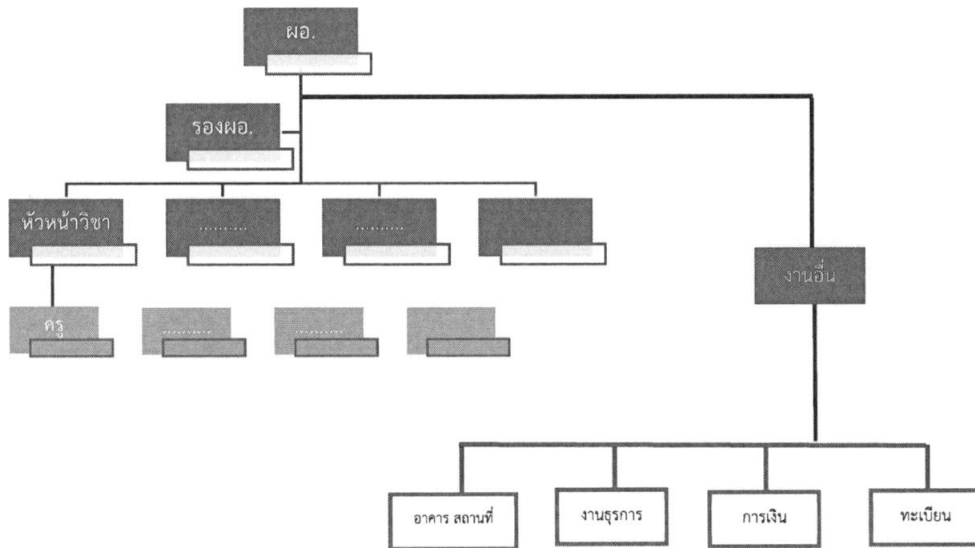
เมื่อสิ้นปีการศึกษา โดยทำเป็นรายงานประเมินตนเอง (SAR) เผยแพร่ (SAR คือรายงานผลงานประจำปีของสถานศึกษา)

## 1.5 ทำอย่างไร

ผู้บริหารสถานศึกษาสร้างความเข้าใจให้กับคนในสถานศึกษา ถึงความสำคัญของการทำงานให้ดี เพิ่มความสามารถ และมีการประเมินตัวเองตามงานที่ทำ

ผู้บริหารระบุ Job Description ของแต่ละงาน และระบุวิธีทำงานอย่างมีประสิทธิภาพ และมีการตรวจสอบวิธีทำงานของแต่ละคน แต่ละงานเป็นระยะ ๆ เมื่อสิ้นปีการศึกษา ให้มีการตรวจสอบผลงานของแต่ละงานว่าได้มากน้อย เท่าไร มีคุณภาพมากน้อยเพียงใด ให้ข้อเสนอแนะ จุดอ่อนเพื่อปรับปรุง และจุดแข็งเพื่อพัฒนา

ในสถานศึกษา การบริหารงานจะมี 4 ระดับ คือ



การตรวจสอบเป็นไปตามระดับ จาก

ผู้อำนวยการ → รองผู้อำนวยการที่กำกับ → หัวหน้าวิชา → ครู  
 ↳ รองผู้อำนวยการที่กำกับ → เจ้าหน้าที่

นำผลการตรวจสอบแต่ละระดับมาพิจารณาเพื่อปรับปรุงหรือพัฒนา โดยหวังว่าปีหน้าจะทำงานดีขึ้น  
 ดังนั้น SAR จึงมีหลายฉบับ ตั้งแต่ฉบับบุคคล ถึงสถานศึกษา เป็นรายปีการศึกษา/รายปีงบประมาณ

การประกันคุณภาพ คือ เครื่องมือผู้บริหารให้สามารถบริหาร และจัดการงานได้อย่างมีประสิทธิภาพ  
 โดยหวังว่าผลงานจะมีคุณภาพ

## 2. การประกันคุณภาพกับการประเมินคุณภาพ

### 2.1 การประกันคุณภาพ

มุ่งให้ทุกคนในองค์กรทำงานของตนให้ดี

### 2.2 การประเมินคุณภาพ

คือการตัดสิน/หรือตัดสินใจ ภายใต้อข้อมูลที่เชื่อถือได้ ตามเกณฑ์ที่ระบุ

### 2.3 การประกันคุณภาพใช้หลายเทคนิค

เช่น Audit, Assessment, Evaluation, Rating, Raking, บรรยาย ฯลฯ

### 2.4 สมศ. ทำประกันคุณภาพโดยเลือกเทคนิค Assessment

### 2.5 Assessment กับ Evaluation ต่างกันที่ใด

ทั้งสองคำใช้คำภาษาไทยว่า “การประเมิน” แต่ในภาษาอังกฤษ 2 คำดังกล่าวต่างกัน

2.5.1 Assessment คือ การตัดสินหรือตัดสินใจโดยอิงผู้ประเมิน (Assessor) เป็นหลัก ตามเกณฑ์ที่ระบุ

2.5.2 Evaluation คือ การตัดสิน หรือตัดสินใจโดยใช้ข้อมูลที่เชื่อถือได้ เช่น จากการทดสอบ การตรวจรายงาน การซักถาม ฯลฯ ประกอบการตัดสินใจของ Evaluator ตามเกณฑ์ที่ระบุ

2.5.3 เกณฑ์ (Criterion, Criteria) หมายถึงข้อกำหนด (อาจเป็นค่าตัวเลข ข้อความ คำบรรยาย ก็ได้) เพื่อช่วยการตัดสิน/ตัดสินใจ

2.5.4 เกณฑ์มีหลายระดับ เช่น สูง กลาง ต่ำ

2.5.5 เกณฑ์มาตรฐาน (Standard Criteria) คือ เกณฑ์ระดับกลางที่คนส่วนใหญ่ ปฏิบัติได้ มิใช่เกณฑ์สูงสุด หรือต่ำสุด ถ้าใช้ Normal Curve มาพิจารณา เกณฑ์มาตรฐาน คือ C

2.5.6 คำว่ามาตรฐาน (Standard) มี 2 ความหมาย คือ

(1) Content Standard คือ วิชา เนื้อหาที่เป็นสากล

(2) Performance Standard คือ มาตรฐานที่คนส่วนใหญ่ปฏิบัติได้ หรือเกณฑ์ระดับกลาง (มิใช่สูงสุด)

สรุป

การประกันคุณภาพภายนอก สมศ. ใช้เทคนิคประเมิน (Assessment)

### 3. การประเมินคุณภาพภายนอกของ สมศ. ในยุคโควิด

#### 3.1 ใครทำ

สำนักงานรับรองมาตรฐานและประเมินคุณภาพการศึกษา (องค์การมหาชน) เป็นหน่วยงานระดับชาติ ที่ทำหน้าที่ประกันคุณภาพการศึกษา โดยใช้เทคนิคประเมิน (Assessment)

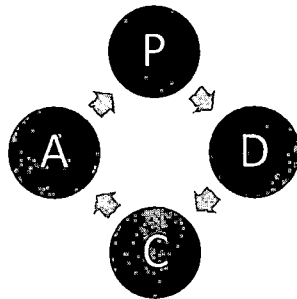
สมศ. ประเมินคุณภาพของผลการจัดการศึกษาของสถานศึกษา ทุกรอบ 5 ปี

#### 3.2 ทำอะไร

วางระบบและกลไกการประเมินคุณภาพผลการจัดการศึกษาของสถานศึกษา

3.2.1 ระบบ (System) หมายถึง การระบุ element ที่เชื่อมโยงกันเป็นวงจร ไม่รู้จบ

ระบบประกันคุณภาพการศึกษาที่ใช้เทคนิคประเมินของ สมศ. ให้ระบบ Plan Do Check Act



3.2.2 กลไก (Mechanism) หมายถึง กฎ ระเบียบ ประกาศ เอกสาร คน เงิน เครื่องมือ เครื่องใช้ ฯลฯ ที่ทำให้ระบบเคลื่อนที่ได้

กลไก ที่ช่วยระบบประกันคุณภาพการศึกษาที่ใช้เทคนิคประเมินของ สมศ. ในยุคโควิด คือ

- (1) การประเมิน SAR ของสถานศึกษา ว่าสถานศึกษาเขียนอย่างไรที่ทำ (ในช่วง 5 ปีที่ผ่านมา) หรือไม่
- (2) การประเมินเชิงประจักษ์ในสิ่งที่ระบุใน SAR (ตรวจสอบ หรือประเมินข้อมูลหลักฐานตามที่ระบุใน SAR)

#### ดังนั้น

SAR จึงควรเป็นเอกสารที่เขียนในสิ่งที่ทำมาแล้ว และสมศ. ประเมิน 2 ระยะ คือ

1. ประเมินว่า SAR คือรายงานสิ่งที่อ้างว่าทำแล้ว
2. ประเมินเชิงประจักษ์ตาม SAR ว่าทำจริง มีจริงหรือไม่

สถานศึกษาจึงควรจะเขียนอย่างไรที่ทำและทำอย่างไรที่เขียน เป็นรายงานสิ่งที่ผ่านมาแล้ว

### 3.3 ทำเมื่อไร

สมศ. ประเมินผล (อาจครอบคลุมถึงผลกระทบด้วยก็ได้) 5 ปีที่ผ่านมา เช่น สมศ. เข้าประเมินสถานศึกษาในปี 2564 เพื่อตรวจสอบผลงานในปี 2559, 2560, 2561, 2562 และ 2563

แต่เนื่องจากกฎกระทรวงศึกษาธิการปี 2561 ทำให้ สมศ. ต้องจำกัดงานคือ

1. ประเมิน SAR ของสถานศึกษา เฉพาะในรอบปีที่ผ่านมา 1 ปี ตามความสมัครใจของสถานศึกษา และความเห็นชอบของต้นสังกัด
2. ประเมินผลการจัดการศึกษาของสถานศึกษาตามมาตรฐาน (Content Standard) ที่ต้นสังกัดระบุ ส่วนมากจะมี 3 มาตรฐาน คือ
  - 1) มาตรฐานเกี่ยวกับผู้เรียน ผู้จบ ผู้รับบริการ
  - 2) มาตรฐานเกี่ยวกับผู้บริหาร การบริหาร จัดการ
  - 3) มาตรฐานเกี่ยวกับครู วิธีการสอนของครู

### สรุป

สมศ. ประเมินคุณภาพภายนอกปี 2564 โดยใช้ SAR ของปีที่แล้ว (ปีที่ผ่านมา 1 ปี)

### 3.4 ทำอย่างไร

ในยุคโควิด-19 สมศ. ระบุวิธีประกันคุณภาพภายนอกที่อิงเทคนิคประเมิน 2 ระยะ คือ

**ระยะแรก** เป็นการประเมิน SAR ของสถานศึกษา ซึ่งส่งผ่านต้นสังกัด สมศ. มีตัวชี้วัด 5 ตัว ตามระบบ PDCA + เผยแพร่ ประเมิน 3 มาตรฐาน ตามต้นสังกัด ผลประเมินมี 3 ระดับ คือ “ดี” (ใน SAR ระบุครบ 5 ตัวชี้วัด) “พอใช้” (ใน SAR ระบุ 4 ตัวชี้วัด) และ “ปรับปรุง” (ใน SAR ระบุ 0-3 ตัวชี้วัด)

**ระยะต่อมา** ตามคำร้องขอให้ สมศ. ไปประเมินเชิงประจักษ์ (Site Visit) ซึ่งจะมีการนัดหมายกันล่วงหน้าว่าจะไปตรวจสอบหลักฐาน อะไร ที่ไหน อย่างไร เวลาใด สมศ. ประเมิน 3 มาตรฐานเดิมที่ระบุใน SAR ผลประเมิน มี 5 ระดับ 3 ระดับแรก เป็นการตรวจสอบหลักฐาน หรือข้อมูลตามผลประเมิน SAR 3 ระดับว่ามีจริง ทำจริง หรือไม่

ดี	มีหลักฐาน ข้อมูลครบตาม 5 ตัวชี้วัด
พอใช้	มีหลักฐาน ข้อมูลครบตาม 4 ตัวชี้วัด
ปรับปรุง	มีหลักฐาน ข้อมูลครบตาม 0-3 ตัวชี้วัด

ถ้าผลประเมินของสถานศึกษาได้ระดับ “ดี” สมศ.จึงจะประเมินระดับสูงขึ้นอีก 2 ระดับคือ

ดีมาก	มีหลักฐาน ข้อมูลแสดงพัฒนาการต่อเนื่องที่สูงขึ้น 3 ปี
ดีเยี่ยม	ต่อจากดีมาก มีหลักฐาน ข้อมูลแสดงความโดดเด่น 1 อย่าง หรือ Best Practice 1 อย่าง

### สรุป

ผลประเมิน SAR มี 3 ระดับ คือ  
ดี พอใช้ ปรับปรุง

ผลประเมินจากการตรวจเยี่ยม มี 5 ระดับ คือ  
ดีเยี่ยม ดีมาก ดี พอใช้ ปรับปรุง

สถานศึกษาที่ได้รับผลประเมิน SAR ระดับ ดี แต่ไม่มีหลักฐาน หรือข้อมูลเชิงประจักษ์ตามเกณฑ์ “ดี” อาจได้ผลประเมินต่ำกว่า “ดี” ก็ได้

ดังนั้น สถานศึกษาจึงควรเขียน SAR อย่างที่แท้จริง  
(ควรมีความซื่อสัตย์ต่อตนเอง ต่องาน ต่อโรงเรียน)

## 4. การเขียน SAR ของสถานศึกษา

### 4.1 ใครเขียน

ผู้อำนวยการสถานศึกษาเป็นผู้เขียน หรือจัดทำ

### 4.2 เขียนอะไร

เขียนผลการจัดการศึกษาของสถานศึกษาของตนเอง ในรอบงานที่ผ่านมาในปัจจุบัน จากกฎกระทรวง 61 ระบุให้เขียนผลการปฏิบัติงานตามมาตรฐานที่ต้นสังกัดระบุ (ซึ่งมี 3 มาตรฐาน คือ ผู้เรียน ผู้บริหาร ครู) และในกฎกระทรวงปี 61 เช่นกันที่ระบุให้สถานศึกษาเขียนตามวงจร PDCA คือ ระบุ แผนงาน การดำเนินงาน การตรวจสอบผลการปฏิบัติงานและการนำผลไปปรับปรุงแผนงาน

### สรุป IQA กับ EQA

รายการ	IQA	EQA
คืออะไร	คือ การประกันคุณภาพภายใน (ใช้เทคนิคประเมิน)	คือ การประกันคุณภาพภายนอก (ใช้เทคนิคประเมิน)
ใครทำ	สถานศึกษา	สมศ.
ใครกำกับ	ต้นสังกัด เช่น เขตพื้นที่	-
ใครประเมินทุกปี	ตนเอง (สถานศึกษา) /เขตพื้นที่	-
ใครประเมินทุก 5 ปี	-	สมศ.
เพื่ออะไร	<ul style="list-style-type: none"><li>- เพื่อให้สถานศึกษานำจุดอ่อนไปปรับปรุง / จุดแข็งไปเสริม</li><li>- เพื่อให้เขตพื้นที่ได้เข้ามาช่วยเหลือได้ทันเวลา</li><li>- เพื่อให้ต้นสังกัด (เช่น สพฐ.) จัดสรรงบประมาณ บุคลากร งานวิชาการ และความช่วยเหลืออื่น</li></ul>	ส่งเคราะห์ผลเพื่อใช้ในการประเมินแผนการศึกษาของประเทศ
ประเมินอะไร	ประเมินการดำเนินงานและผลงานรายปี	ประเมินผลสรุปทุก 5 ปี



## สรุป

สถานศึกษาเขียน SAR ทุกปีตามมาตรฐานที่ต้นสังกัดกำหนด ตามแนวทาง วิธีการ ตัวชี้วัด  
เกณฑ์ของต้นสังกัด และเขียนทุกปีเพื่อดูพัฒนาการของตนเอง  
สมศ. จะประเมิน SAR ตามที่สถานศึกษาส่ง (สถานศึกษาไม่ต้องทำอะไรเพิ่ม)

### 4.3 เขียนเมื่อไร

สถานศึกษาเขียน SAR เมื่อสิ้นปีการศึกษาทุกปี และนำผลประเมินมาปรับวิธีทำงานของแต่ละคน  
เพื่อผลผลิตในปีต่อไปจะมีคุณภาพสูงขึ้น

สถานศึกษาเขียน SAR เมื่อเริ่มปีงบประมาณ หรือปีการศึกษา ก็ได้ แล้วแต่ต้นสังกัดจะกำหนด

### 4.4 เขียนอย่างไร

เขียนเป็นรายงาน (Report) ประกอบด้วยหัวข้อต่อไปนี้

1. หน้าปก ระบุชื่อสถานศึกษา ที่อยู่
2. ความนำ / บทนำ  
ข้อมูลพื้นฐานของสถานศึกษา
3. ผลประเมินรายมาตรฐาน และข้อเสนอแนะ
4. สรุปผลประเมิน และข้อเสนอแนะรวม
5. ภาคผนวก (ถ้ามี)

เช่น ตาราง กิจกรรมต่างๆ

SAR ไม่ควรยาวมาก

#### 4.4.1 ข้อสังเกต

สถานศึกษาเขียนผลการประเมินในช่วงปีที่ผ่านมา ตามตัวชี้วัด หรือตัวบ่งชี้ หรือประเด็น  
หรือรายงานการประเมิน ตามที่ต้นสังกัดระบุให้ชัดเจน ว่า สถานศึกษาได้ดำเนินงานอะไรไปแล้วบ้าง ได้ผล  
ประเมินอะไร

ในส่วนข้อเสนอแนะ สถานศึกษาควรเขียนข้อเสนอแนะที่ ไม่ขอเงิน คน ของ เพิ่ม หากแต่  
เขียนการปรับปรุง วิธีทำงานของคนในสถานศึกษาของตน เพื่อในปีถัดไป จะได้ปฏิบัติงานให้มีประสิทธิภาพ  
มากขึ้น

### หลักการเขียนข้อเสนอแนะ

ให้เสนอแนะวิธีปรับปรุง วิธีทำงานของแต่ละคน แต่ละงาน ให้รวดเร็วขึ้น มีประสิทธิภาพมากขึ้น  
ไม่เขียน ขอเงิน งบประมาณ รายได้ สิ่งของ ครุภัณฑ์ อุปกรณ์ เครื่องมือ เครื่องใช้ หรือ บุคลากร เพิ่ม

#### 4.4.2 หลักฐาน ข้อมูลเชิงประจักษ์

มี 5 ประเภท คือ

หลักฐาน/ข้อมูล	หมายถึง	วิธีตรวจสอบ
1. คน	นักเรียน ผู้ปกครอง กรรมการ สถานศึกษา ชุมชน	การสัมภาษณ์
2. กรรมการ	เอกสาร โครงการ โครงงาน แผนงาน รายงาน	อ่าน สังเกต ชักถาม
3. วัตถุ	โลโก้ รางวัล สิ่งประดิษฐ์ ถ้วย	สังเกต ตรวจสอบที่มา
4. สื่อ	การเรียน การสอน การศึกษา	ผลการใช้ วิธีใช้ การตรวจสอบ ประเมิน
5. สถานที่	สนามเด็กเล่น ห้องน้ำ ห้องปฏิบัติการ ห้องอาหาร ห้องครัว บ่อปลา เล้าไก่ ฯลฯ	สังเกต ตรวจสอบ ชักถามผู้ดูแล

## 5. สรุป

สมศ. วางวิธีประเมินคุณภาพภายนอก ยุคโควิด-19 ไว้ อย่างเป็นระบบ เข้าใจง่าย โดยจัดทำเอกสาร 9 ชนิด เรียกว่า CO คือ

CO-01	SAR ของสถานศึกษาตามที่ทำจริง
CO-02	หัวข้อใน SAR (ที่ควรจะมี)
CO-03	Work Sheet ตรวจสอบ SAR
CO-04	รายงานผลประเมิน SAR
CO-05	แบบคำร้องขอให้ไปประเมินตรวจเยี่ยม
CO-06	ตารางนัดหมายก่อนลงพื้นที่
CO-07	Work Sheet เตรียมการลงพื้นที่ยุคโควิด -19
CO-08	ตารางสรุปผลการประเมินตรวจเยี่ยม
CO-09	รายงานผลประเมินตรวจเยี่ยม

ในกรณีประเมิน SAR สมศ.จะใช้ CO-01 ถึง CO-04 และถ้ามีการประเมินผลการตรวจเยี่ยม จะใช้ CO-05 ถึง CO-09